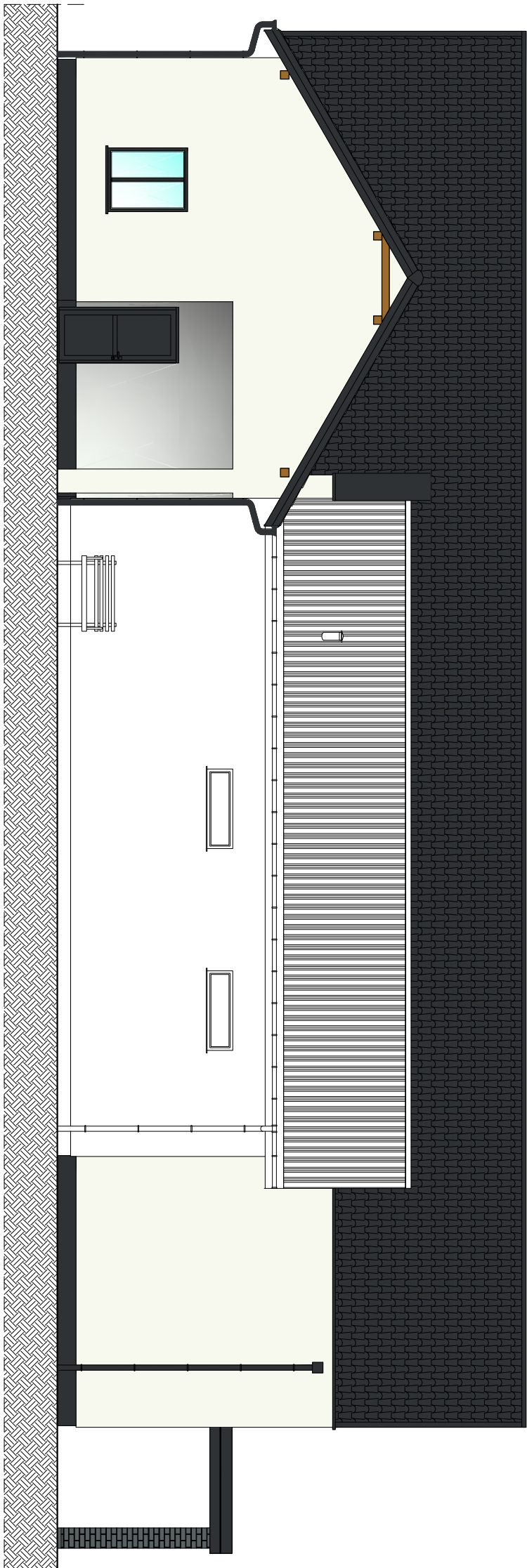
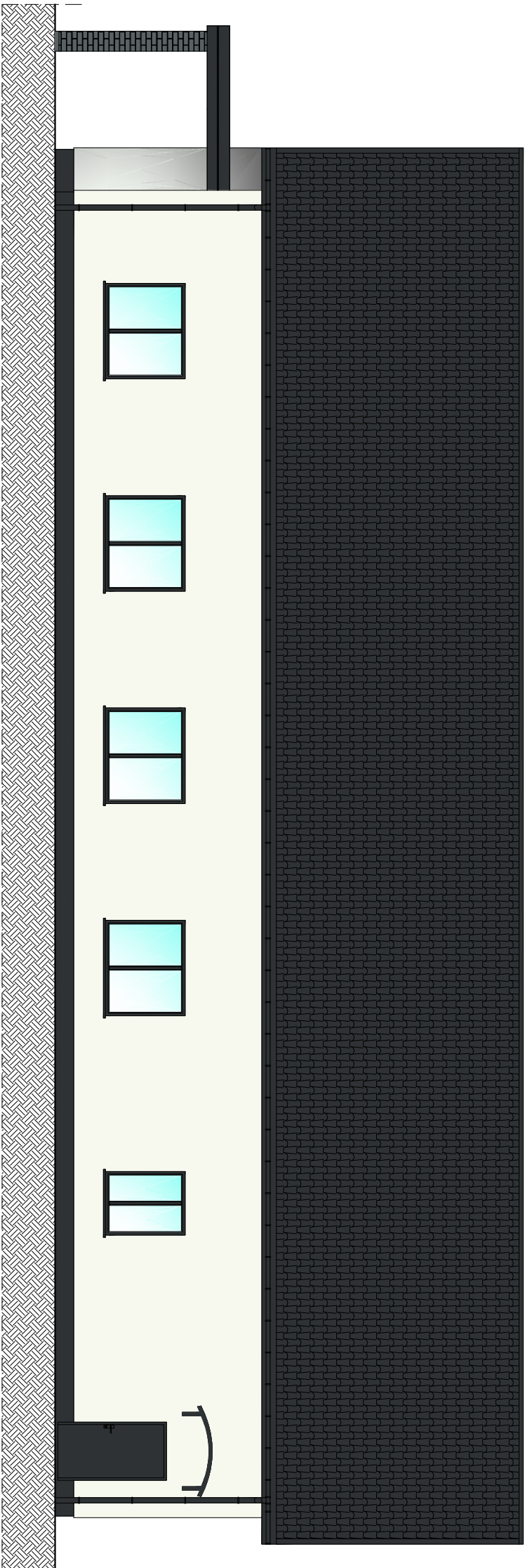


ELEWACJA POŁUDNIOWA
skala 1:100



ELEWACJA PÓŁNOCNA
skala 1:100



INWESTYCJA:

Budowa budynku świetlicy wiejskiej wraz z niezbędną infrastrukturą techniczną w Sobkach.

dz. ew. nr 251, obr. 31 Sobki, gmina Żelów

INWESTOR:

GINA ŻELÓW

ul. Żeromskiego 23, 97-425 Żelów

JEDNOSTKA PROJEKTOWA:

JK PRZEDSIĘBIORSTWO PROJEKTOWANIA I NADZORU
PROJEKT
JKON PROJEKT

97-400 Bełchatów ul. Kaczyńskich 14, tel.: 530 480 545, email: biuro@jkon-projekt.pl, www.jkon-projekt.pl

ZESPÓŁ PROJEKTOWY:		IMIE I NAZWISKO:	NR UPRAWNIENI:	PODPIS:
PROJEKTANT:		mgr inż. arch. ANNA BACZMAGA	27/LOOK/2012	
SPRAWDZAJĄCY:		mgr inż. arch. MAŁGORZATA SUCHORSKA	41/R-156/L/OIA/08	
PROJ. GŁÓWNY:		mgr inż. JAROSŁAW JURCZAK	LOD/0153/POOK/04	
SPRAWDZAJĄCY:		mgr inż. TOMASZ SZWED	LOD/3695/PWBK/18	
WSPÓŁPRACA:		inż. PRZEMYSŁAW GRZYBEK	LOD/4603/PWOK/21	

FAZA:

PROJEKT TECHNICZNY

DATA:

lipiec 2022

BRANŻA:

ARCHITEKTONICZNO-BUDOWLANA

SKALA:

1:100

TREŚĆ RYSUNKU:

ELEWACJA POŁUDNIOWA I PÓŁNOCNA

NR RYS.:

TB.06

INDEX:

-